

HET STRUCTUREREN EN VISUALISEREN VAN JE ACADEMISCHE TEKST

Het structureren en visualiseren van je academische tekst - (bachelor)paper, masterthesis - is belangrijk voor de begrijpbaarheid ervan. Hieronder volgen eerst enkele algemene aandachtspunten over de **globale** structuur van je tekst, gevolgd door enkele specifieke **tips & tricks**.

Inleiding

De globale structuur begint met de **Inleiding**. In de inleiding, geef je het perspectief weer van je tekst en begin je met het trekken van de aandacht van de lezer. Bijgevolg vermeld je niet alleen waarover je het gaat hebben (de inhoud, je afbakening, het doel van je onderzoek, je onderzoeksvragen, je onderzoeksmethodologie,...), je **argumenten** voor je keuzes, maar ook vermeld je **welke structuur** je gaat hanteren en wat de lezer de volgende delen en hoofdstukken kan verwachten. Je houdt je daarna ook aan deze vermelde volgorde.



Midden

Dit is de grote bulk van je tekst met hoofdstukken/paragrafen/alinea's die helder moeten geschreven zijn. Gewoonlijk heeft het 'midden' een eerste deel met de **verkenning** van het bestaande werk binnen je onderzoeksdomein en een tweede deel met je **eigen empirisch onderzoek**. Binnen ieder deel zijn er hoofdstukken/paragrafen/alinea's. Iedere openingszin is een link met de vorige paragraaf en het gedeelte erna vloeit naadloos hierin over. Voorzie ook hier **argumenten** voor je keuzes en toon **empathie met je lezer**; laat **aanwijzingen** na, nl. waar hij/zij zich bevindt in je tekst.



Conclusie

In een **conclusie**, benadruk je nogmaals je stelling/perspectief en geef je een bondige samenvatting van de belangrijkste resultaten. Je vermeldt geen nieuwe bevindingen in je conclusie, maar vermeldt wel **eventuele tekortkomingen** van je onderzoek, die je dan onmiddellijk kan kanaliseren in **suggesties voor toekomstig onderzoek**.



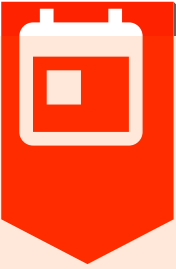
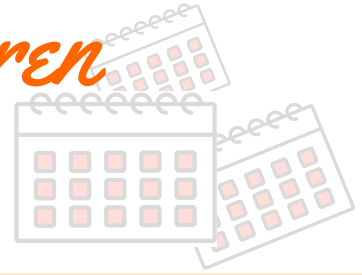
SOS Structureren en visualiseren

Nóg meer weten? Ga naar onze [Canvaspagina](#):



Structureren & visualiseren

TIPS & TRICKS



GEEF AANDACHT AAN:

- Paragrafen en alinea's. De belangrijkste info is normaal gesitueerd in het begin of op het einde van een paragraaf of een alinea.
- Typografische signalen. Belangrijke info kan je aangeven door te spelen met oa lettertypen, regelafstand en witruimte.
- Sleutelwoorden Duiden op inhoud (in een tekst over de toekomst van dieselmotoren zijn oa 'katalysator' en 'CO2-uitstoot' sleutelwoorden)
- Signaalwoorden. Duiden op structuur: contrasten (maar, toch, enerzijds, anderzijds), chronologie (eerst, later, daarna), opsomming (ook, bovendien)
- **Inleidingen en (voorlopige) conclusies zijn gewoonlijk geschreven als**
afzonderlijke alinea's. Voorzie nieuwe alinea's bij nieuwe topics, bij een voorbeeld of contrasten.



PRODUCEER:

- **Classificatie-indeling/grondplan. Verdeel de beschikbare** informatie in topics en subtopics en leg dan een volgorde vast, die je dan aankondigt in het begin van je hoofdstuk/paragraaf.
- **Een chronologische volgorde. Met name in je structuur.**
- Oorzaak en gevolg. Leg deze uit doorheen je tekst.
- **Overeenkomsten en verschillen. Vergelijk en contrasteer** opinies en argumenten.



BOUW OP:

- **De verdeling van je hoofdstukken in hoofdonderwerpen (paragrafen)** en subonderwerpen (alinea's), denk aan vlotte overgangen en kondig alles op voorhand aan.
- Je discussies (bij uitklaring theoretische concepten of onderzoeksresultaten) die je voert met relevante auteurs in het veld; kondig de auteurs aan die je gebruikt in je discussie en vergeet niet in het begin of op het einde je eigen mening te geven.